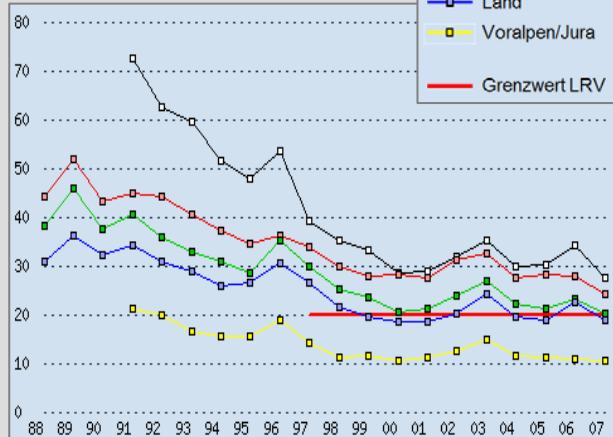


Entwicklung der Luftqualität in der Schweiz

Quelle: Nabel

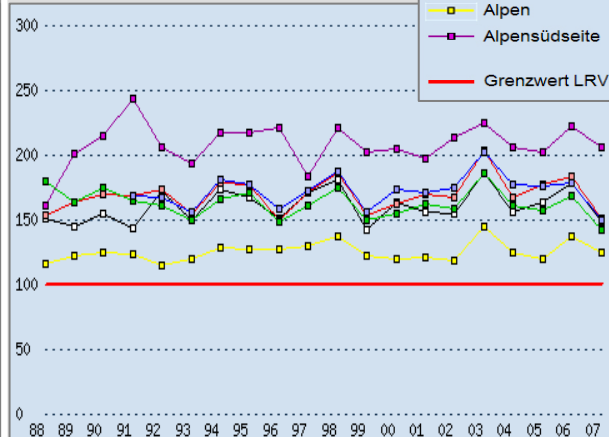
Schwebestaub

Jahresmittelwert
Werte in $\mu\text{g}/\text{m}^3$



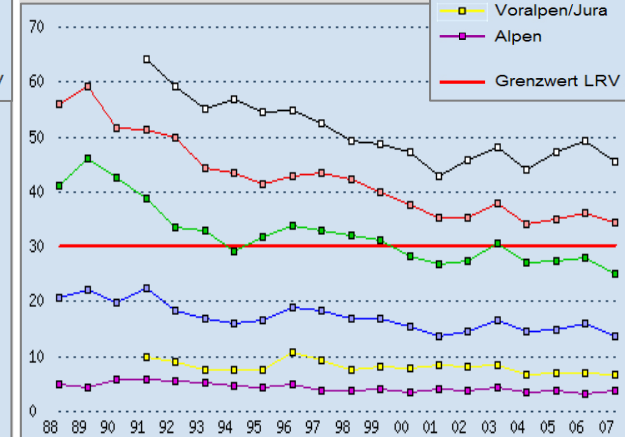
Ozon

Jahresmittelwert
Werte in $\mu\text{g}/\text{m}^3$



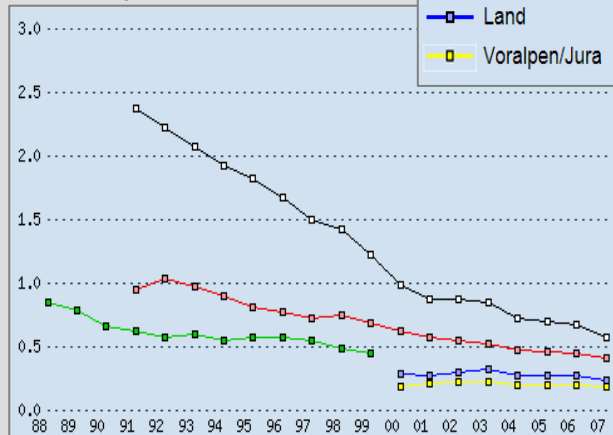
Stickstoffdioxid

Jahresmittelwert
Werte in $\mu\text{g}/\text{m}^3$



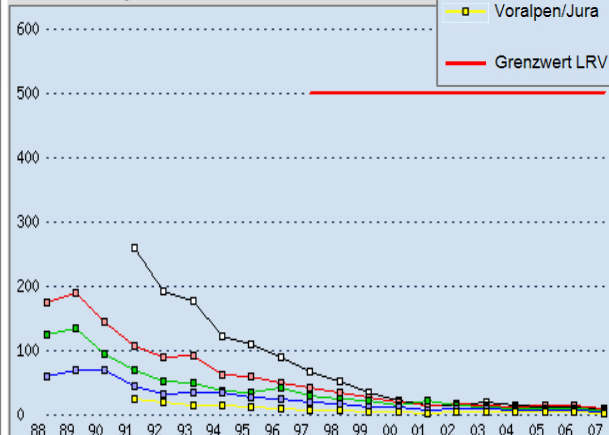
Kohlenmonoxid

Jahresmittelwert
Werte in $\mu\text{g}/\text{m}^3$



Blei

(im Schwebestaub) Jahresmittelwert
Werte in $\mu\text{g}/\text{m}^3$



Staubniederschlag

Jahresmittelwert
Werte in $\mu\text{g}/\text{m}^3$

