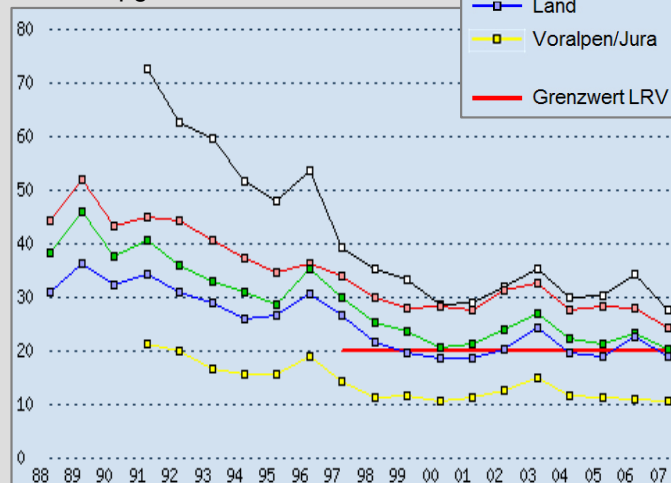


Entwicklung der Luftqualität in der Schweiz

Schwebestaub

Jahresmittelwert

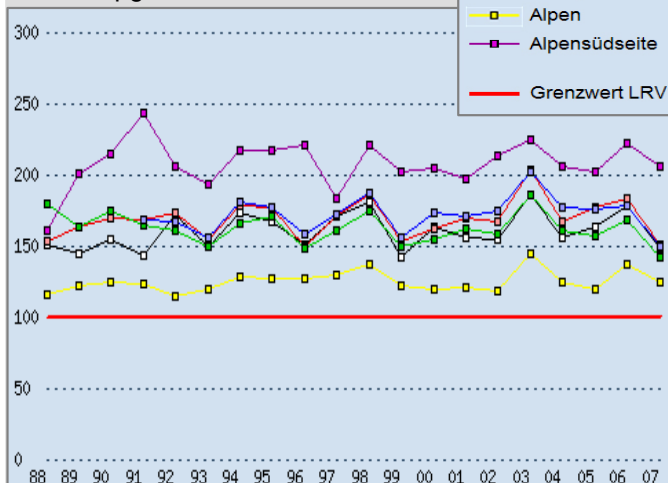
Werte in $\mu\text{g}/\text{m}^3$



Ozon

Jahresmittelwert

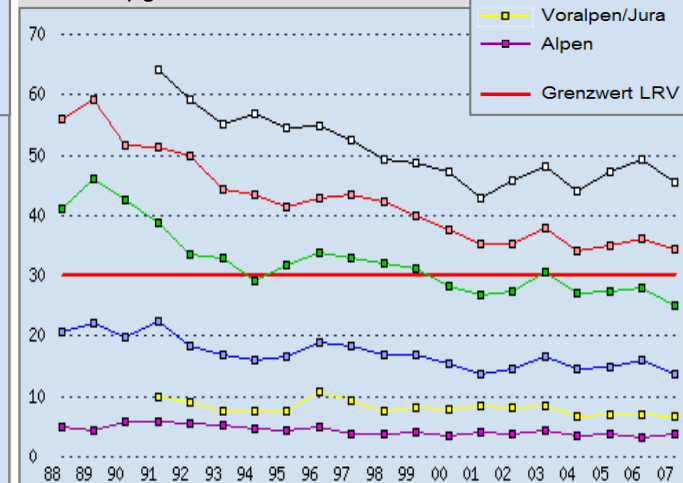
Werte in $\mu\text{g}/\text{m}^3$



Stickstoffdioxid

Jahresmittelwert

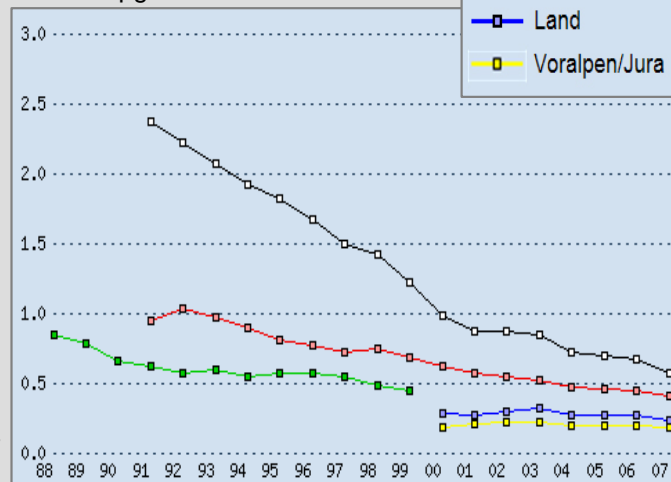
Werte in $\mu\text{g}/\text{m}^3$



Kohlenmonoxid

Jahresmittelwert

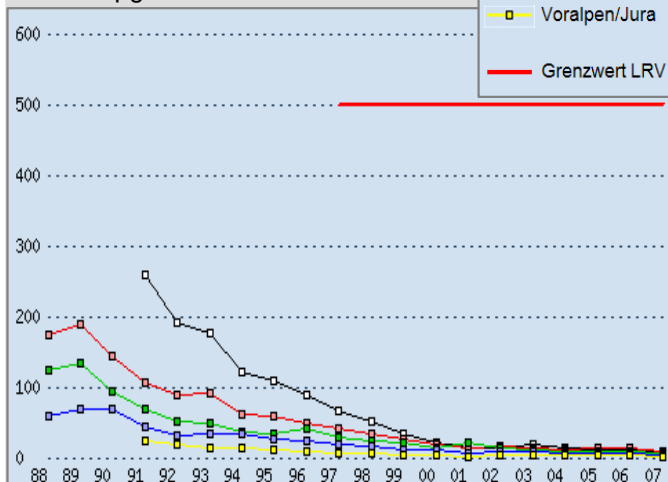
Werte in $\mu\text{g}/\text{m}^3$



Blei

(im Schwebestaub) Jahresmittelwert

Werte in $\mu\text{g}/\text{m}^3$



Staubniederschlag

Jahresmittelwert

Werte in $\mu\text{g}/\text{m}^3$

